

Jihovýchodní Evropa - hospodářství

Mgr. Lukáš Kučera

Gymnázium a obchodní akademie Mariánské Lázně

Sexta, 2. ročník VG

Tento produkt je spolufinancován Evropským sociálním fondem a státním rozpočtem České republiky.

III/2 Inovace a zkvalitnění výuky prostřednictvím ICT



evropský
sociální
fond v ČR



EVROPSKÁ UNIE



MINISTERSTVO ŠKOLSTVÍ,
MLÁDEŽE A TĚLOVÝCHOVY



OP Vzdělávání
pro konkurenceschopnost

INVESTICE DO ROZVOJE VZDĚLÁVÁNÍ

ÚVOD

Jihovýchodní Evropa zahrnuje státy:

- CHORVATSKO
- BOSNA A HERCEGOVINA
- SRBSKO
- ČERNÁ HORA
- MAKEDONIE
- ALBÁNIE
- BULHARSKO
- RUMUNSKO

- KOSOVO
(uznáno ČR 21.5.2008)



CHORVATSKO

Přírodní zdroje:

ropa, zemní plyn, uhlí, bauxit

Průmyslová odvětví:

chemie, petrochemie, výroba plastů, strojírenství, hutě, metalurgie, elektronika, zpracování dřeva, výroba hliníku, textil, potravinářství

Zemědělství:

obilniny, olejniny (slunečnice, olivy), zelenina (brambory, cibule, rajčata, zelí), ovoce (citrusy, vinná réva, jablka, švestky), chov skotu na maso a mléko, chov prasat, rybolov

Doprava:

významný dopravní uzel je Záhřeb, hlavní dopravní tepny vedou k severu (Slovinsko), na východ (Osijek), na západ (Rijeka) a na jih podél pobřeží (Zadar, Split), významná námořní doprava u pobřeží (Dalmácie)

HDP:

18000 \$ /1 obyvatel (2011)

CHORVATSKO

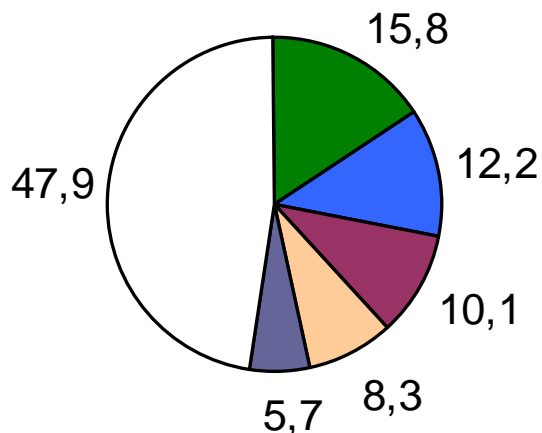
Export a partneři:

strojírenské produkty, vybavení do dopravních prostředků, textil, chemikálie, potraviny, pohonné hmoty

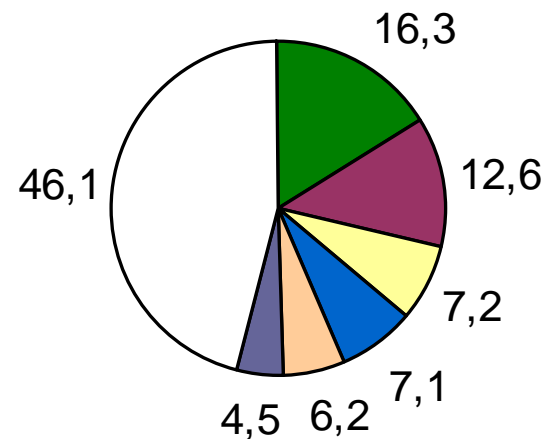
Import a partneři:

strojírenské produkty, chemikálie, pohonné hmoty a maziva, potraviny

Exportní partneři (%)



Importní partneři (%)



BOSNA A HERCEGOVINA

Přírodní zdroje:

hnědé uhlí, bauxit, azbest, zlato, železná ruda, měď

Průmyslová odvětví:

metalurgie, hutě, strojírenství, textil, zpracování dřeva, potravinářství

Zemědělství:

obilniny, zelenina, chov dobytka

Doprava:

pozemní dopravu komplikuje členitý reliéf, dálniční síť chybí, hlavní uzel je Sarajevo

HDP:

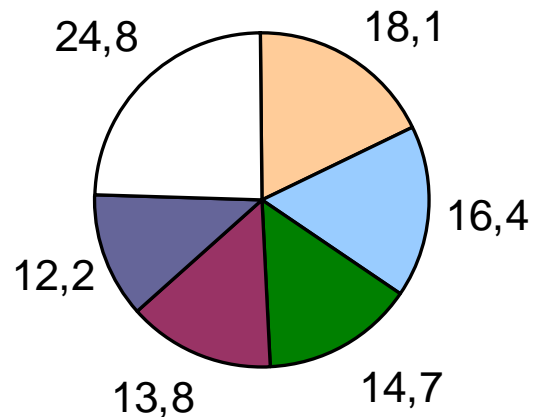
8100 \$ /1 obyvatel (2011)

BOSNA A HERCEGOVINA

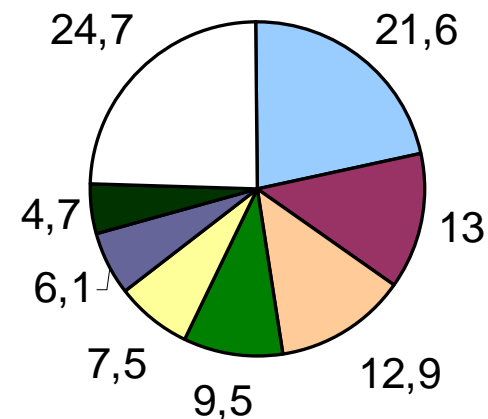
Export a partneři:
dopravní prostředky a strojírenské
produkty, léčiva, potraviny, ovoce
a zelenina

Import a partneři:
pohonné hmoty, strojírenské
produkty, chemikálie, potraviny,
spotřební zboží

Exportní partneři (%)



Importní partneři (%)



SRBSKO

Přírodní zdroje:

hnědé a černé uhlí, ropa, zemní plyn, Fe, Pb, Cr, bauxit, Sb

Průmyslová odvětví:

strojírenství, metalurgie, potravinářství, zpracování dřeva, chemie, farmaceutika

Zemědělství:

obilniny, kukuřice, cukrová řepa, slunečnice, maliny, chov dobytka na maso a mléko

Doprava:

hlavní dopravní uzel – Bělehrad, nepříliš hustá dálniční síť směřuje do Chorvatska (Záhřeb), Maďarska (přes Novi Sad do Szeged) a na jih země kolem Niš do Makedonie

HDP:

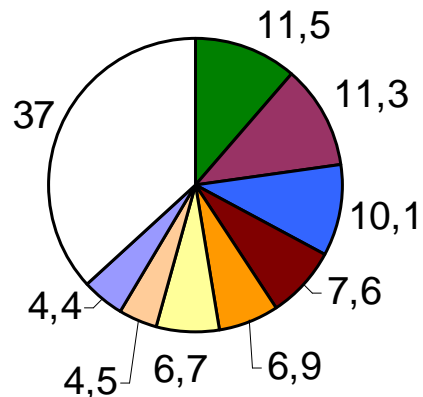
10400 \$ /1 obyvatel (2011)

SRBSKO

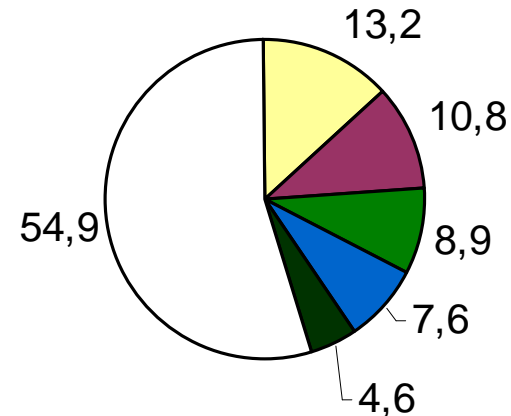
Export a partneři:
dopravní prostředky a strojírenské výrobky, textil, tabák, potraviny a nápoje, minerály

Import a partneři:
strojírenské produkty, surová ropa, chemikálie, plasty

Exportní partneři (%)



Importní partneři (%)



ČERNÁ HORA

Přírodní zdroje:
bauxit

Průmyslová odvětví:
metalurgie, výroba hliníku, potravinářství

Zemědělství:
tabák, citrusy, vinná réva, zelenina, olivy, chov ovcí

Doprava:
významnými uzly dopravy jsou Podgorica a Bar, jež spojuje vytížená železnice i silnice. Dálniční síť chybí, po kvalitních komunikacích lze cestovat zejména podél pobřeží (tunel Sozina – Bar – Ulcinj)

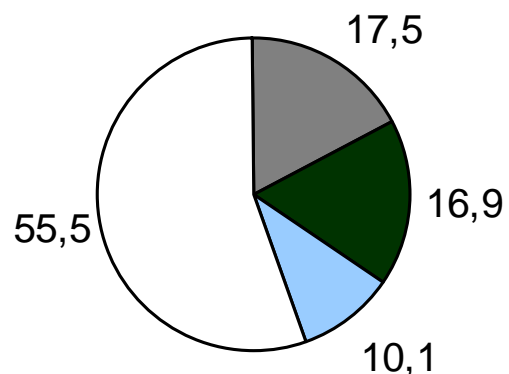
HDP:
11500 \$ /1 obyvatel (2011)

ČERNÁ HORA

Export a partneři:
potraviny a nápoje, chemikálie,
textilie, spotřební zboží

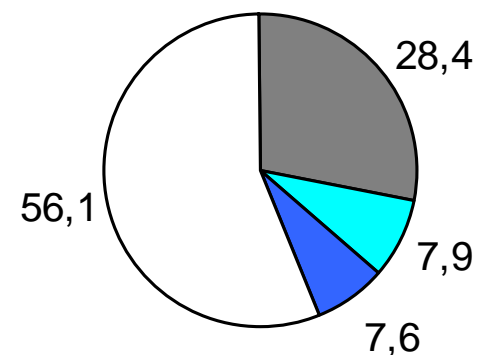
Import a partneři:
strojírenské produkty, dopravní
prostředky, pohonné hmoty,
chemikálie

Exportní partneři (%)



■ Srbsko ■ Maďarsko
■ Chorvatsko □ ostatní

Importní partneři (%)



■ Srbsko
■ Řecko
■ Bosna a Hercegovina
□ ostatní

MAKEDONIE

Přírodní zdroje:
železná ruda, lignit

Průmyslová odvětví:
potravinářství, textil, hutě, metalurgie, farmaceutika

Zemědělství:
vinná réva, tabák, ovoce, zelenina, chov dobytka na maso a mléko

Doprava:
hlavní dopravní uzel – Skopje. Dálniční tah vede ze Srbska, kolem Skopje na jih ke hranici s Řeckem. Dále na západ od Skopje.

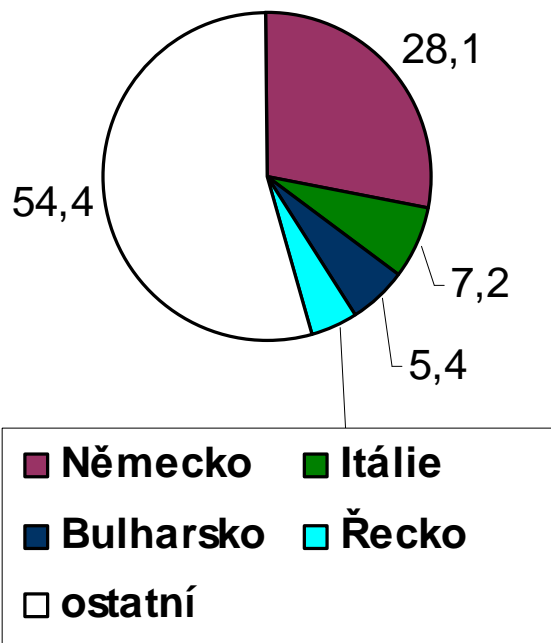
HDP:
10500 \$ /1 obyvatel (2011)

MAKEDONIE

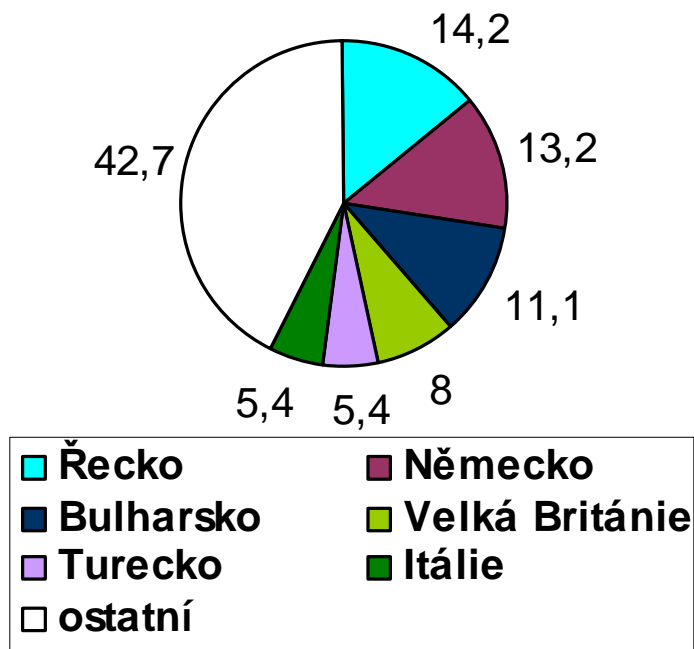
Export a partneři:
potraviny a nápoje, chemikálie,
textilie, spotřební zboží

Import a partneři:
strojírenské produkty, dopravní
prostředky, pohonné hmoty,
chemikálie

Exportní partneři (%)



Importní partneři (%)



ALBÁNIE

Přírodní zdroje:

ropa, asfalt, hnědé uhlí, chrom

Průmyslová odvětví:

potravinářství, textil, chemie, metalurgie, zpracování dřeva

Zemědělství:

obilniny, ovoce a zelenina, cukrová řepa, vinná réva, chov dobytka na maso a mléko

Doprava:

hlavní dopravní uzly jsou přístavy Drač (Durrës) a Valona (Vlorë) a vnitrozemská Tirana. Silniční síť byla donedávna jednou z nejhorších v Evropě, nově se budují i vícepruhové silnice.

HDP:

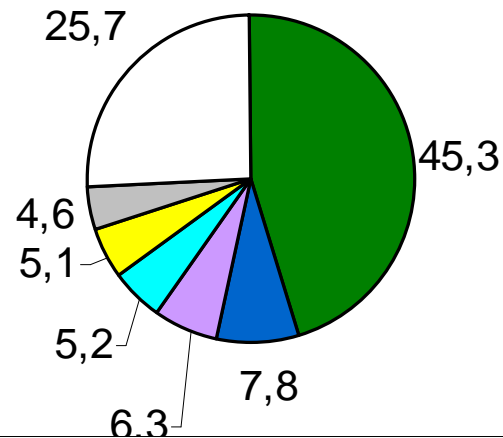
7800 \$ /1 obyvatel (2011)

ALBÁNIE

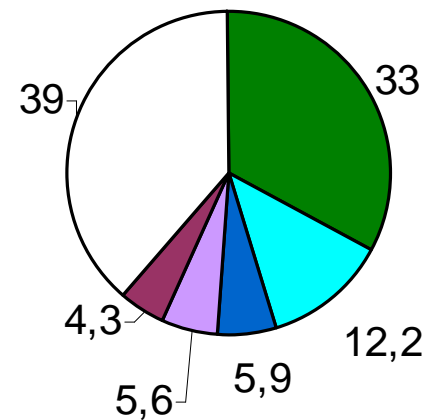
Export a partneři:
textil a obuv, asfalt, kovy a rudy,
surová ropa, tabák, zelenina,
ovoce

Import a partneři:
strojírenské produkty, potraviny,
textilní produkty, chemikálie

Exportní partneři (%)



Importní partneři (%)



BULHARSKO

Přírodní zdroje:

hnědé uhlí, ropa, zemní plyn, Fe, Pb, U, Zn, Cu, Mn, Mo, Ag

Průmyslová odvětví:

strojírenství, chemie, metalurgie, hutě, potravinářství

Zemědělství:

ovoce a zelenina, vinná réva, tabák, obilniny, slunečnice, cukrová řepa, chov dobytka na maso a mléko

Doprava:

hlavní dopravní uzel je v západní části země Sofie, v centrální oblasti pak Plovdiv a Stara Zagora, na východě pak přístavy Varna a Burgas, v severní části Ruse. Hlavní dálnice vedou od Sofie na JV do Turecka (Edirne, Istanbul) a k SV směrem na Plevno, do budoucna až do Varny.

HDP:

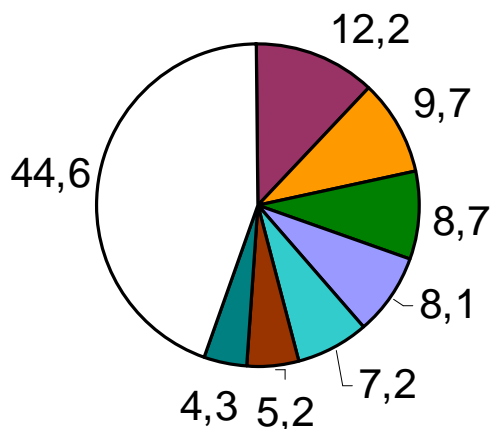
13800 \$ /1 obyvatel (2011)

BULHARSKO

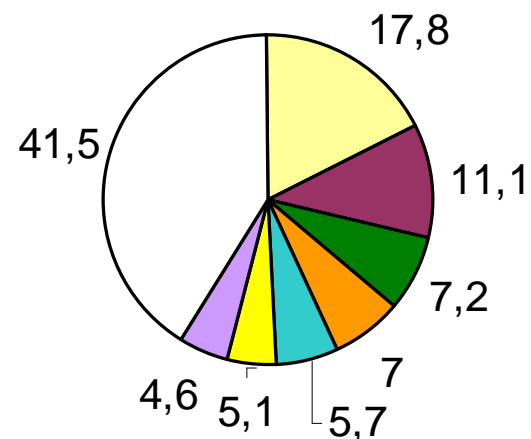
Export a partneři:
oblečení, obuv, železo, ocel,
produkty strojírenství, pohonné
hmoty

Import a partneři:
strojírenské produkty, kovy a rudy,
surové materiály, minerály,
chemikálie a plasty

Exportní partneři (%)



Importní partneři (%)



RUMUNSKO

Přírodní zdroje:

hnědé a černé uhlí, ropa, zemní plyn, Au, Fe, Mn, Pb, Ag, bauxit, kaolín

Průmyslová odvětví:

strojírenství, chemie a petrochemie, hutě, metalurgie, textil, potravinářství, zpracování dřeva

Zemědělství:

obilniny, cukrová řepa, vinná réva, ovoce a zelenina, chov skotu, prasat, ovcí

Doprava:

hlavní dopravní uzel je Bukurešť. Donedávna chybějící dálniční síť spojuje nyní průmyslovou Pitešť přes Bukurešť s Constantou, hlavním přístavem Rumunska.

HDP:

12500 \$ /1 obyvatel (2011)

RUMUNSKO

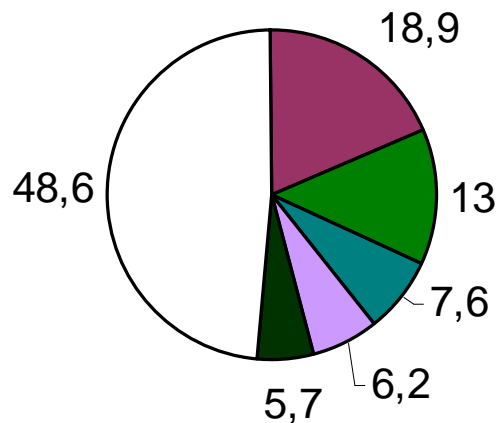
Export a partneři:

strojírenské produkty, produkty metalurgie a kovy, textil, obuv, chemikálie, zemědělské produkty, minerály, pohonné hmoty

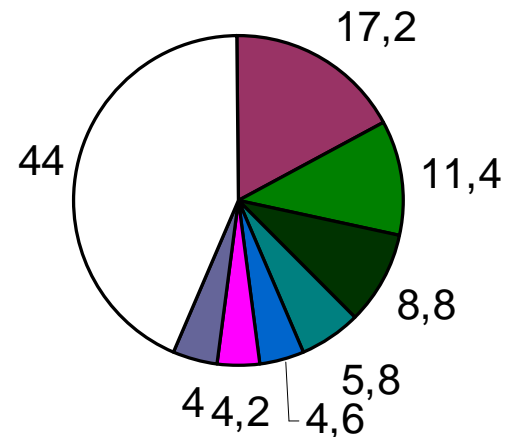
Import a partneři:

strojírenské produkty, chemikálie, kovy a minerály, textilní a zemědělské produkty

Exportní partneři (%)



Importní partneři (%)



KOSOVO

Přírodní zdroje:

hnědé uhlí, polymetalické rudy

Průmyslová odvětví:

metalurgie, potravinářství, textil, chemie

Zemědělství:

obilniny, bobuloviny, ovoce a zelenina, chov dobytka na maso a mléko

Doprava:

hlavním uzlem je Priština. Kvalitní silnice pro dálkovou dopravu chybí, dálnice v zemi neexistují. Hlavní silnice vede od severu přes Kosovskou Mitrovici, Prištinu k jihu do Makedonie (Skopje) a k jihozápadu přes Prizren do Albánie (Skadar).

HDP:

6500 \$ /1 obyvatel (2011)

KOSOVO

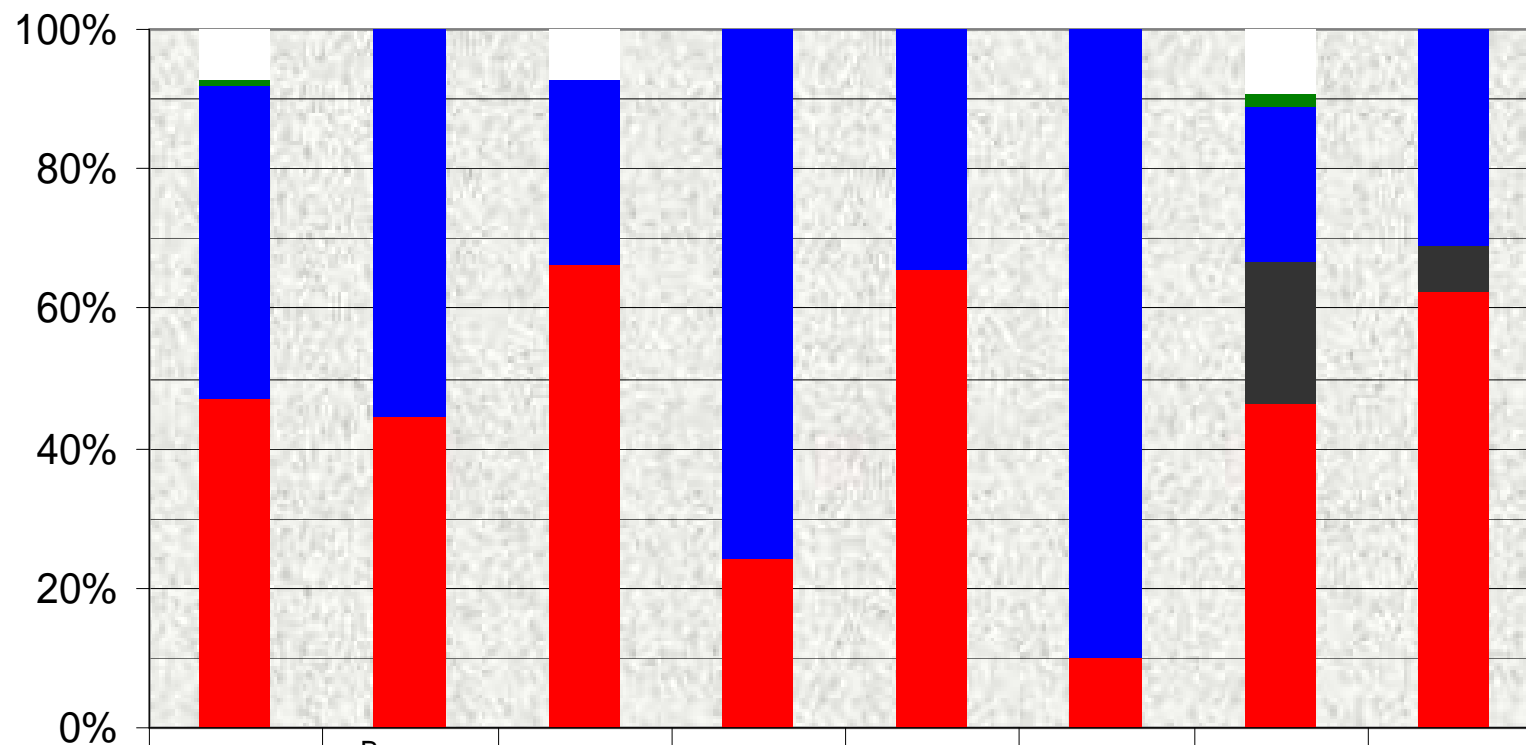
Export:

**produkty metalurgie, surové kovy,
kožedělné produkty, potraviny,
nápoje, tabák, textilní produkty**

Import:

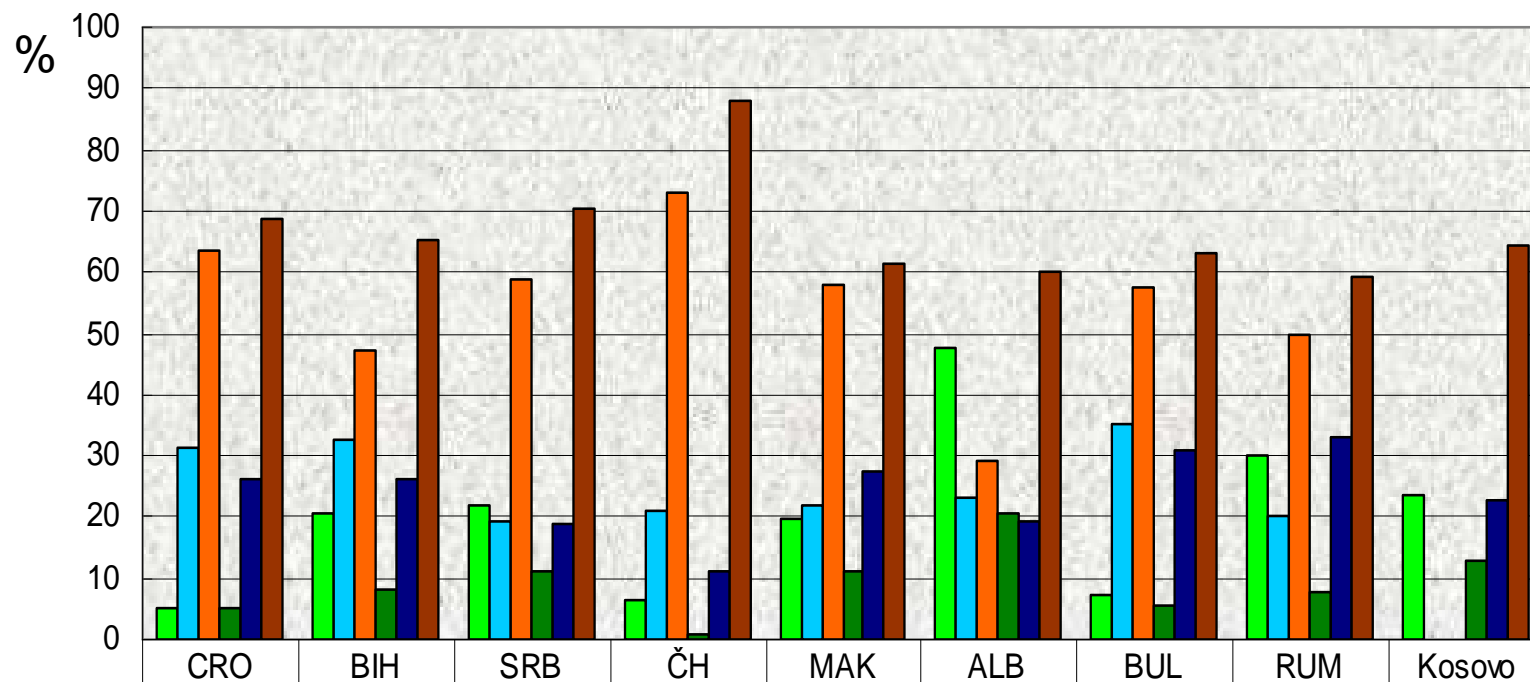
**potraviny, dobytek, dřevo,
pohonné hmoty, chemikálie,
minerály, textilní produkty,
produkty sklářství a keramiky,
elektronika**

Výroba elektrické energie (% podíl)



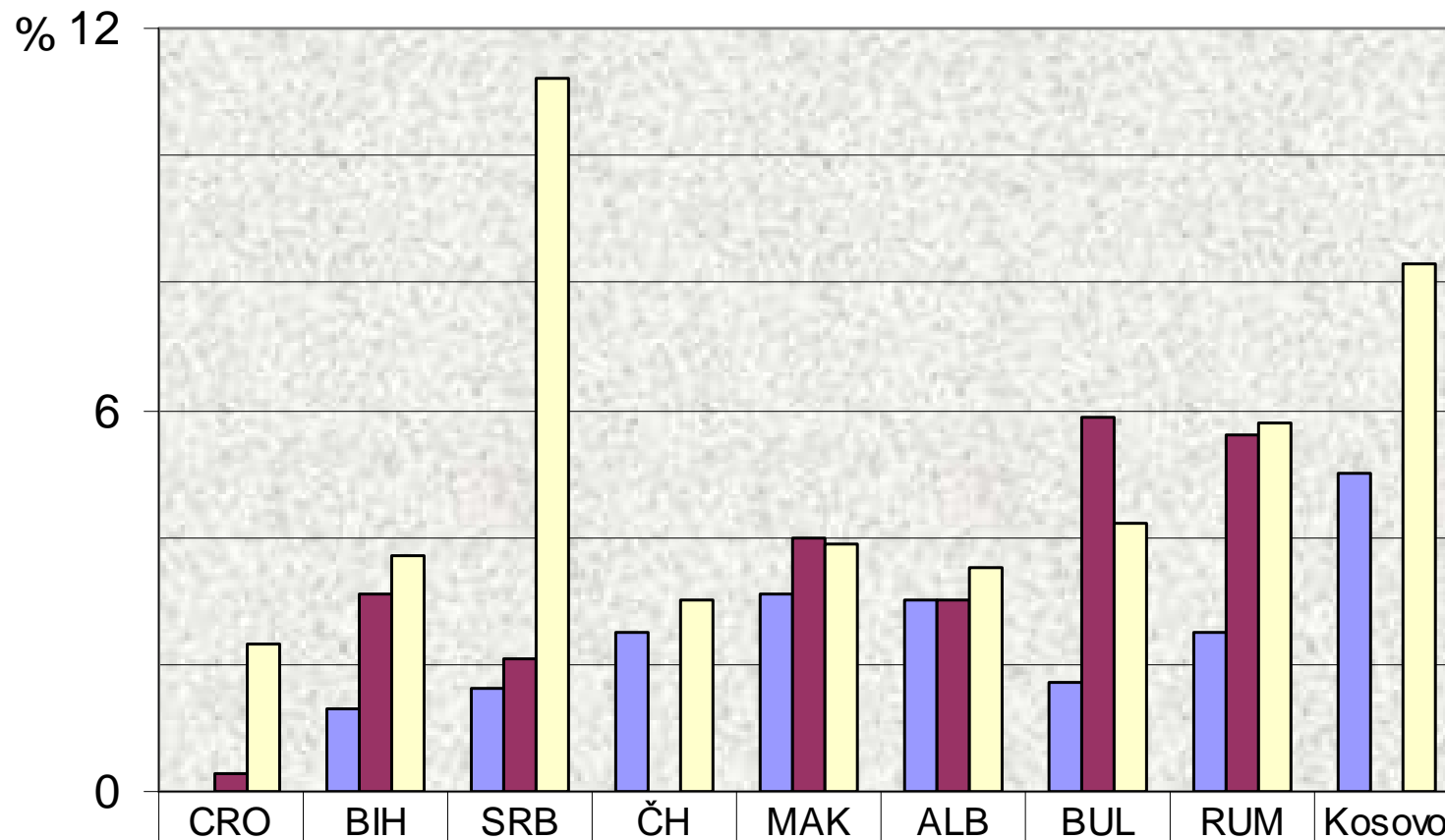
	Chorvatsko	Bosna a Hercegovina	Srbsko	Černá Hora	Makedonie	Albánie	Bulharsko	Rumunsko
jiné	7,3	0	7,3	0	0	0	9,2	0
■ energie z obnov. zdrojů	0,8	0	0	0	0	0	1,9	0,1
■ hydroenergetika	44,7	55,5	26,6	75,8	34,3	90,1	22,2	31,1
■ nukleární energie	0	0	0	0	0	0	20,3	6,3
■ energie z fosilních paliv	47,2	44,5	66,1	24,2	65,7	9,9	46,4	62,5

% zaměstnanost v sektorech hospodářství a % podíl sektorů na tvorbě HDP (I = zemědělství, II = průmysl, III = služby)



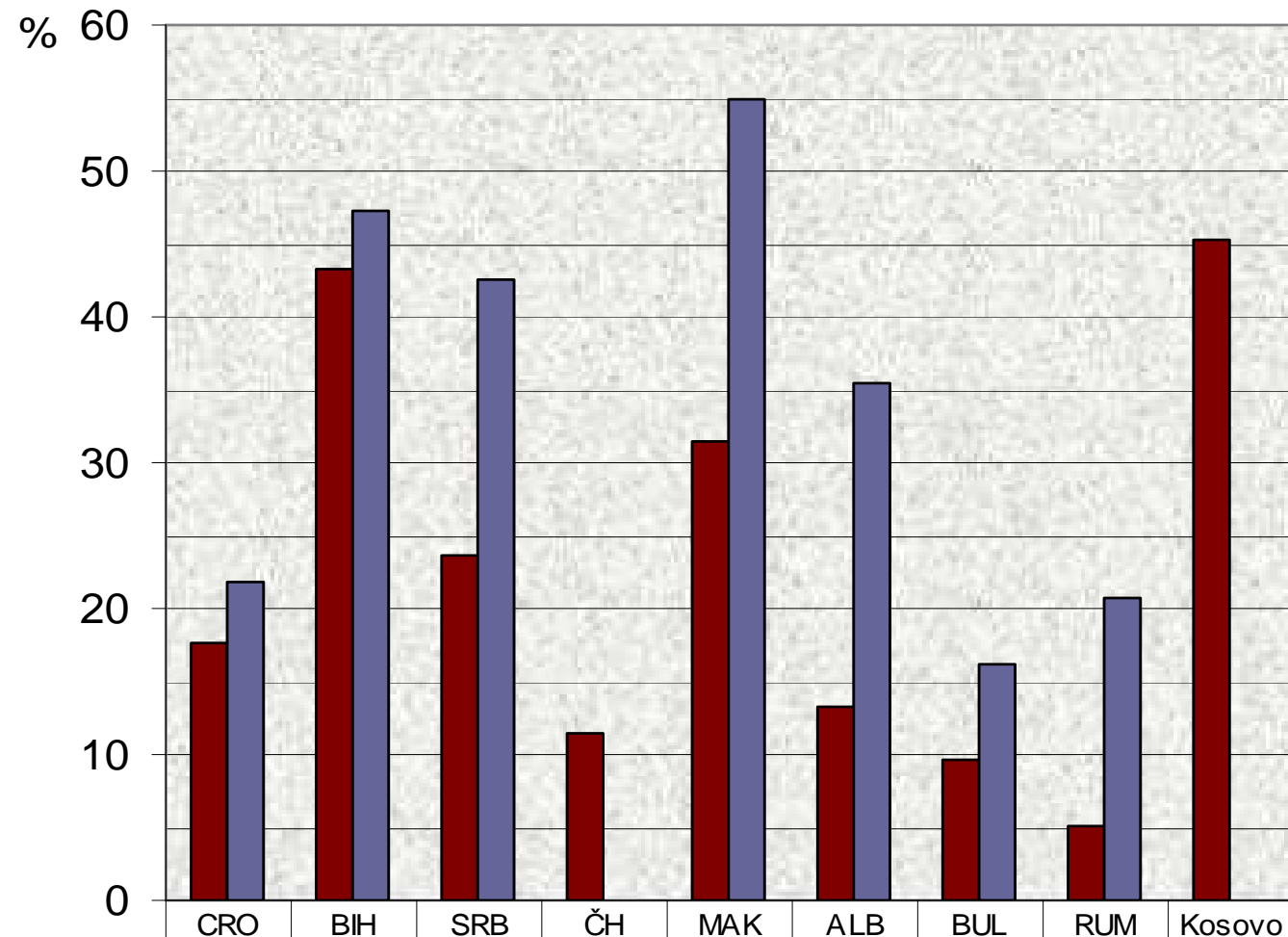
■ zaměstnanost v I	5	20,5	21,9	6,3	19,9	47,8	7,1	30	23,6
■ zaměstnanost v II	31,3	32,5	19,5	20,9	22,1	23	35,2	20,2	
■ zaměstnanost v III	63,7	47	58,6	72,8	58	29,2	57,7	49,8	
■ podíl I na HDP	5,1	8,3	11	0,8	11,1	20,4	5,6	7,9	12,9
■ podíl II na HDP	26,1	26,3	18,7	11,3	27,5	19,4	31,1	32,9	22,6
■ podíl III na HDP	68,8	65,4	70,3	87,9	61,4	60,2	63,3	59,2	64,5

Vývoj hospodářství (r.2011)



	CRO	BIH	SRB	ČH	MAK	ALB	BUL	RUM	Kosovo
■ růst HDP	0	1,3	1,6	2,5	3,1	3	1,7	2,5	5
■ růst průmysl. prod.	0,3	3,1	2,1		4	3	5,9	5,6	
■ inflace	2,3	3,7	11,2	3	3,9	3,5	4,2	5,8	8,3

Nezaměstnanost



■ celková nezaměstnanost	17,7	43,3	23,7	11,5	31,4	13,3	9,6	5,1	45,3
■ nezaměstnanost mladých do 26 let	21,9	47,3	42,5		54,9	35,5	16,1	20,8	

ZDROJE

Tabulky a grafy – vlastní zpracování podle CIA World Factbook.

[1] Carlosbhl.Commons.wikimedia.org: *Blank map of Europe.png* [online]. 2009-09-04 [cit. 2012-09-19].

Dostupné na: <http://commons.wikimedia.org/wiki/File:Blank_map_of_Europe.png>